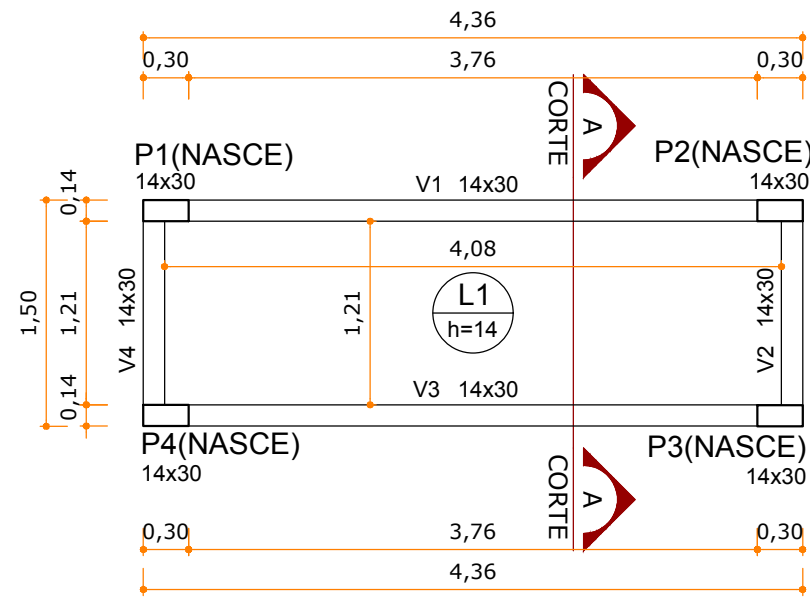


## FORMA DO TÉRREO

escala 1:50



Vigas				Pilares			
Nome	Seção (cm)	Elevação (cm)	Nível (cm)	Nome	Seção (cm)	Elevação (cm)	Nível (cm)
V1	14x30	0	0	P1	14x30	0	0
V2	14x30	0	0	P2	14x30	0	0
V3	14x30	0	0	P3	14x30	0	0
V4	14x30	0	0	P4	14x30	0	0

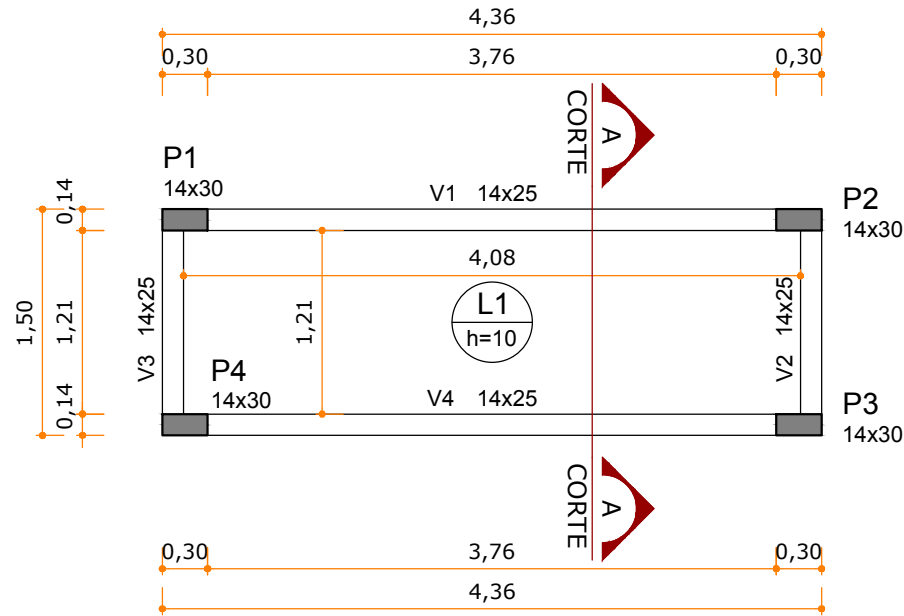
Características dos materiais	
fck	Ecs
(kgf/cm²)	(kgf/cm²)
300	268384

Dimensão máxima do agregado = 19 mm

Lajes				Sobrecarga (kgf/m²)			
Nome	Tipo	Altura (cm)	Elevação (cm)	Nível (cm)	Peso próprio (kgf/m²)	Adicional	Acidental
L1	Maciça	14	0	0	350	100	100

## FORMA DA COBERTURA

escala 1:50

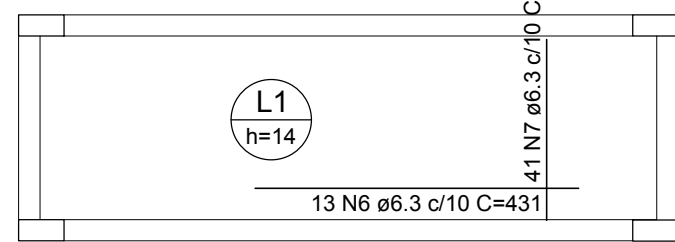


Vigas				Pilares			
Nome	Seção (cm)	Elevação (cm)	Nível (cm)	Nome	Seção (cm)	Elevação (cm)	Nível (cm)
V1	14x25	0	250	P1	14x30	0	250
V2	14x25	0	250	P2	14x30	0	250
V3	14x25	0	250	P3	14x30	0	250
V4	14x25	0	250	P4	14x30	0	250

Lajes				Sobrecarga (kgf/m²)			
Nome	Tipo	Altura (cm)	Elevação (cm)	Nível (cm)	Peso próprio (kgf/m²)	Adicional	Acidental
L1	Maciça	10	0	250	250	100	50

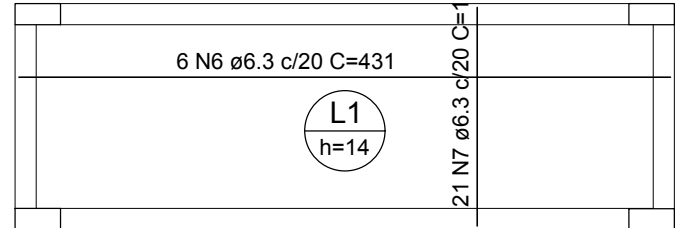
### Armação superior radier (Eixos X e Y)

escala 1:50



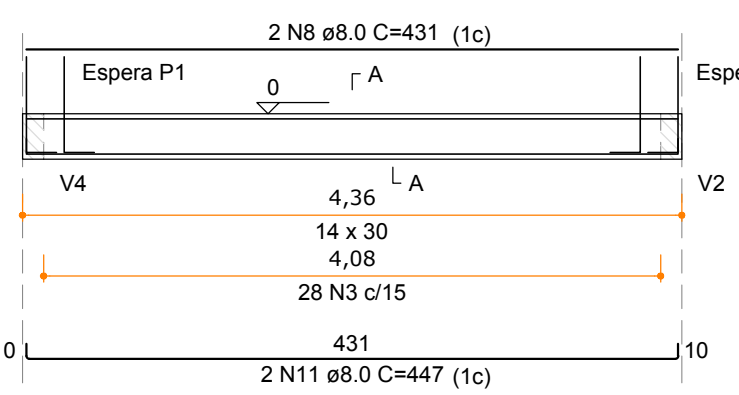
### Armação inferior radier (Eixos X e Y)

escala 1:50



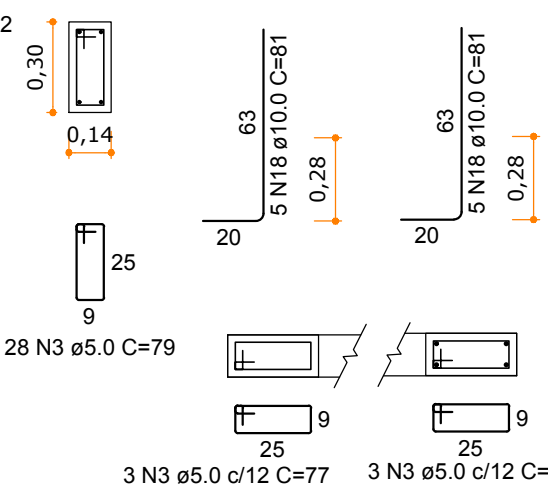
### V1

ESC 1:50



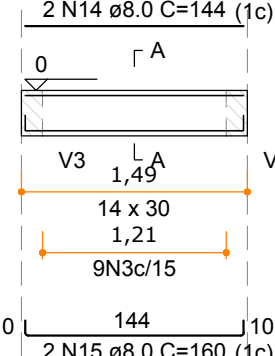
### SEÇÃO A-A

ESC 1:25



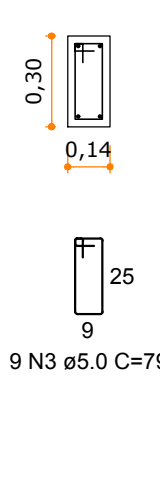
### V2=V4

ESC 1:50



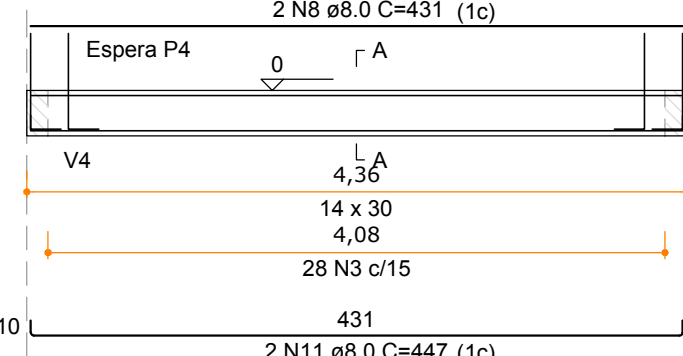
### SEÇÃO A-A

ESC 1:25



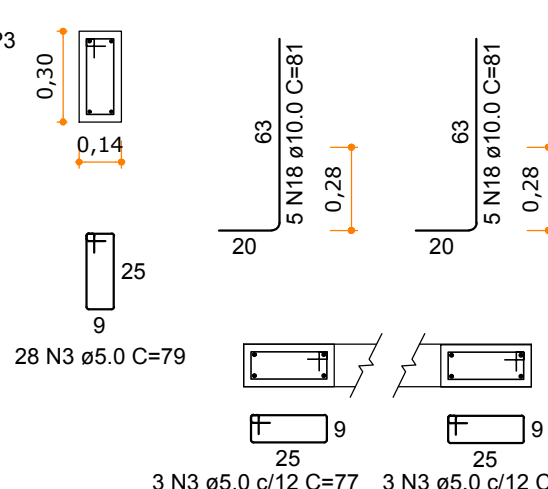
### V3

ESC 1:50



### SEÇÃO A-A

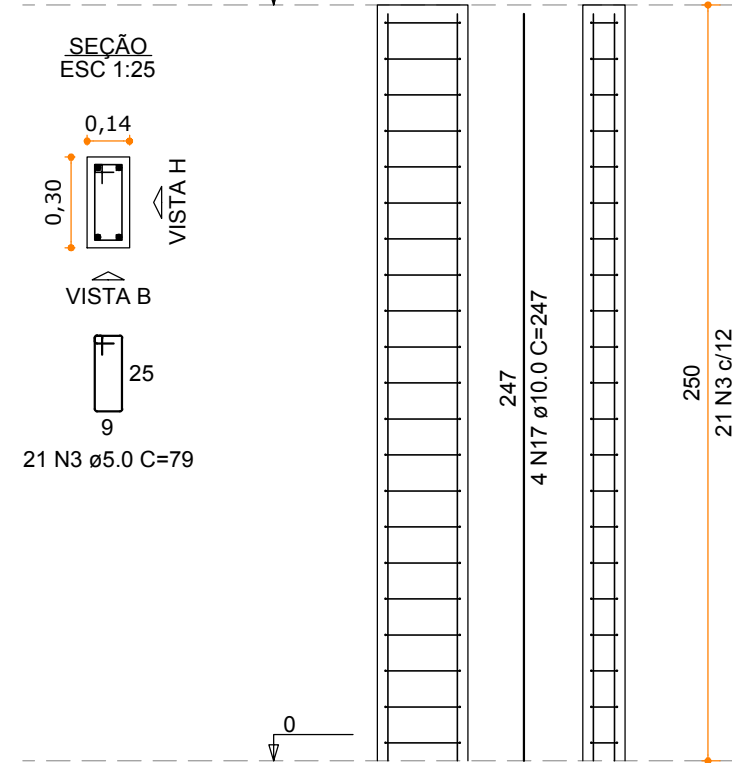
ESC 1:25



## DETALHES DO RADIER E VIGAS DO TÉRREO - ESCALA INDICADA

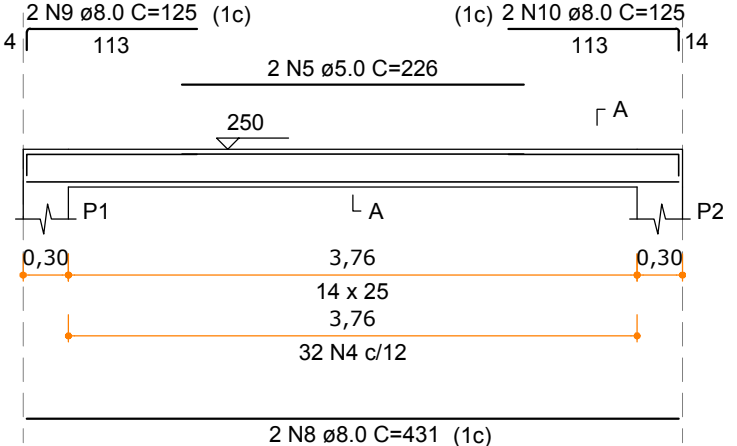
### P1=P2=P3=P4

COBERTURA - L2



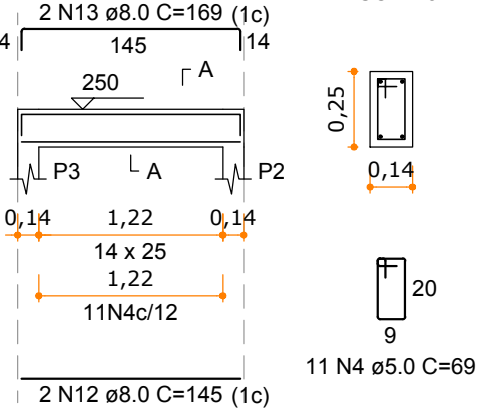
### V1=V4

ESC 1:50



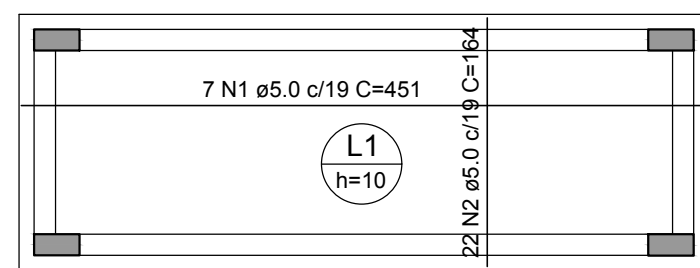
### V2=V3

ESC 1:50



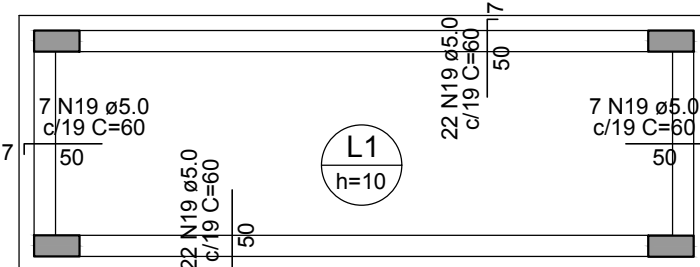
### Armação positiva Cobertura (Eixos X e Y)

escala 1:50



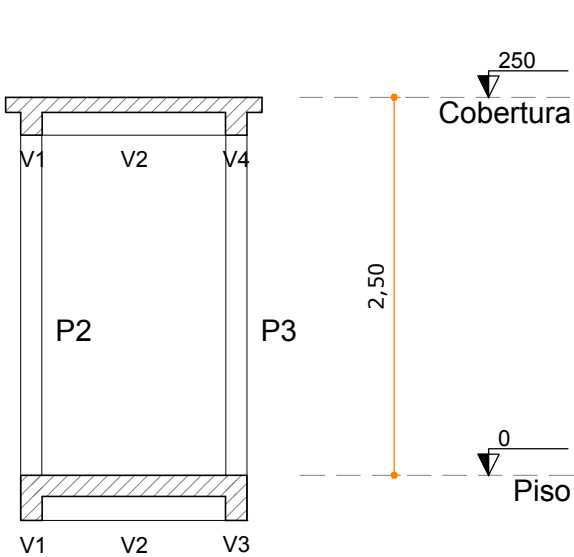
### Armação negativa Cobertura (Eixos X e Y)

escala 1:50



## CORTE A-A

escala 1:50



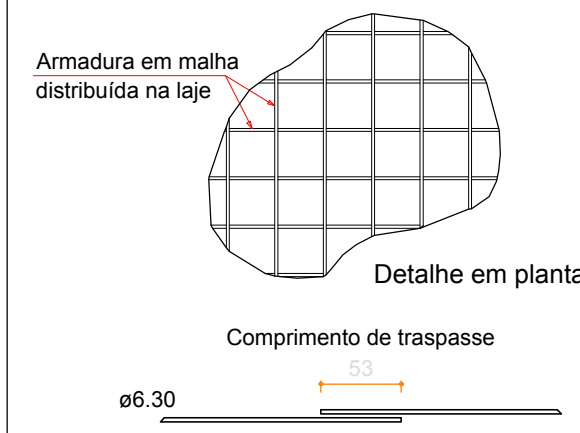
## DETALHES DOS PILARES, VIGAS E LAJE DA COBERTURA - ESCALA INDICADA

## CORTE A-A - ESCALA INDICADA

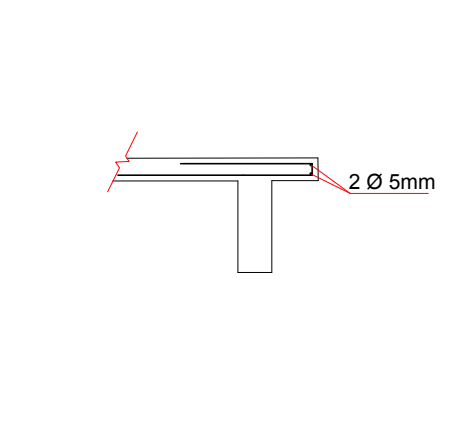
## ARMADURAS DO RADIER (ESPECIFICAÇÕES)

- EXECUTAR UMA MALHA QUADRADA DE AÇO DE Ø6.2 c/20 NA REGIÃO INFERIOR DO RADIER (POSITIVO).
- EXECUTAR UMA MALHA QUADRADA DE AÇO DE Ø6.2 c/10 NA REGIÃO SUPERIOR DO RADIER (NEGATIVO).
- O RADIER DEVERÁ ESTAR ASSENTADO SOBRE SOLO COM CAPACIDADE DE CARGA DE 0,70 kgf/cm² (OU SUPERIOR). A LIBERAÇÃO DA COTA PARA O ASSENTAMENTO É DE RESPONSABILIDADE DO ENGENHEIRO EXECUTOR (OU GEOTÉCNICO DEVIDAMENTE HABILITADO).
- EXECUTAR LASTRO DE CONCRETO MAGRO DE 5 cm SOB O RADIER.
- GUARDAR COBRIMENTO DE 2,5 cm PARA AS ARMADURAS.

## DETALHE DA ARMADURA DE MALHA



## DETALHE DA ARMADURA DE BORDO



## RELAÇÃO TOTAL DE AÇO

AÇO	N	DIAM (mm)	QUANT	C.UNIT (cm)	C.TOTAL (cm)
CA60	1	5.0	7	451	3157
	2	5.0	22	164	3608
	3	5.0	170	79	13430
	4	5.0	86	69	5934
CA50	5	5.0	4	226	904
	6	6.3	19	431	8189
	7	6.3	62	144	8928
	8	8.0	8	431	3448
	9	8.0	4	125	500
	10	8.0	4	125	500
	11	8.0	4	447	1788
	12	8.0	2	145	290
	13	8.0	2	169	338
	14	8.0	6	144	864
	15	8.0	4	180	640
CA60	16	8.0	2	168	336
	17	10.0	16	247	3952
	18	10.0	20	81	1620
	19	5.0	58	60	3480

AÇO	DIAM (mm)	C.TOTAL (m)	PESO + 0% (kg)
CA50	6.3	171.2	41.9
	8.0	87	34.3
CA60	10.0	55.7	34.4
	5.0	264.4	40.7

## PESO TOTAL (kg)

CA50 110.6

CA60 40.7

Volume de concreto (C-30) = 2.52 m³

Área de forma = 29.96 m²

## Legenda dos pilares

	Pilar que morre
	Pilar que nasce

## QUADRO DE REVISÕES

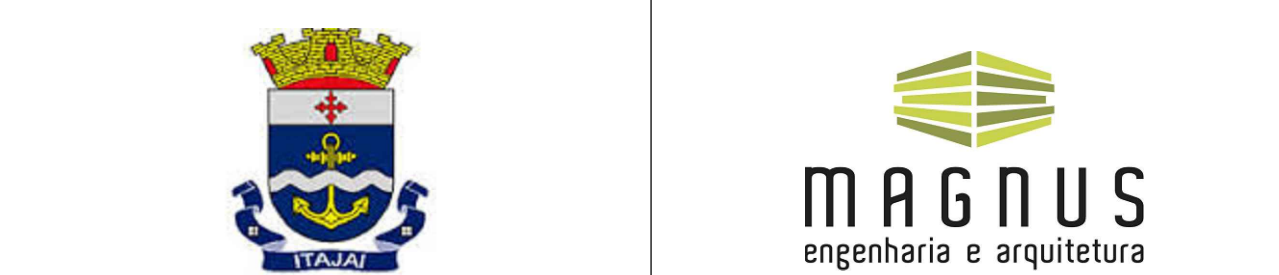
REVISÃO	DESCRIÇÃO	DATA	DESENHO
R00	EMISSÃO INICIAL	10/09/2018	SELTON

## APROVAÇÕES



PROPRIETÁRIO: MUNICÍPIO DE ITAJAÍ RESPONSÁVEL TÉCNICO: ROBSON CARLOS SANTOS

MUNICÍPIO DE ITAJAÍ CNPJ: 83.102.277/0001-52  
CENTRO DE EDUCACIONAL PROFESSOR CACILDO ROMAGNANI  
EMANOEL JOSÉ REBELLO, 60  
CIDADE NOVA | ITAJAÍ/SC



PROPRIETÁRIO: MUNICÍPIO DE ITAJAÍ

EDIFICAÇÃO: CENTRO DE EDUCACIONAL PROFESSOR CACILDO ROMAGNANI

ENDEREÇO: EMANOEL JOSÉ REBELLO, 60

CIDADE NOVA | ITAJAÍ/SC

PROJETO: ESTRUTURAL | DEPÓSITO DE RESÍDUOS

CONTEÚDO: FORMAS, CORTE E ARMAÇÕES

ETAPA: EXECUTIVO FOLHA: 01

ESCALA: INDICADA

MAGNUS PROJETOS CONSTRUÇÕES E REPRESENTAÇÕES COMERCIAIS LTDA | CREA 088683-1 | CAU 18198-6 | CNPJ 09.549.705/0001-37

Rua Lauro Müller, 853 | Sala 02 - Fazenda | CEP 88301-401 - ITAJAÍ/SC Fone: [47] 3349-9330 / 3348-5561 | magnus@magnusengetaria.com.br

EST-008